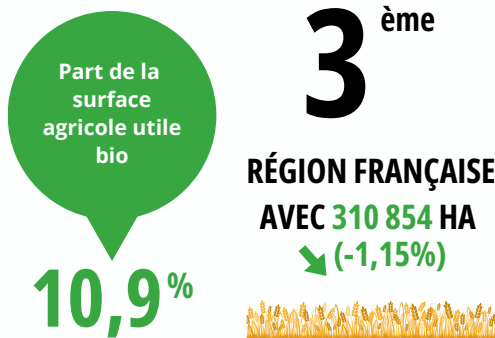
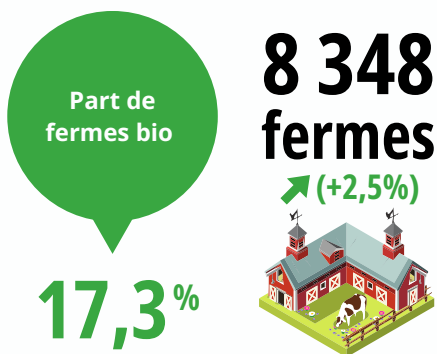
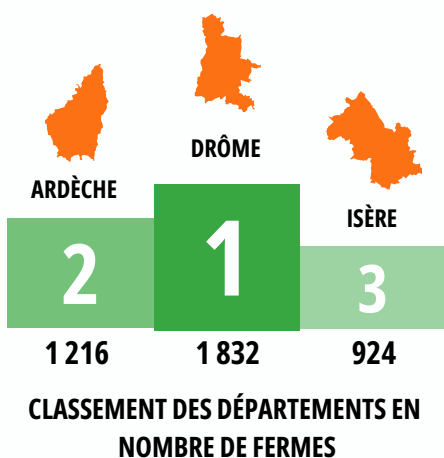


# 2023 | LES CHIFFRES DE LA BIO EN AUVERGNE-RHÔNE-ALPES

## PRODUCTION AGRICOLE

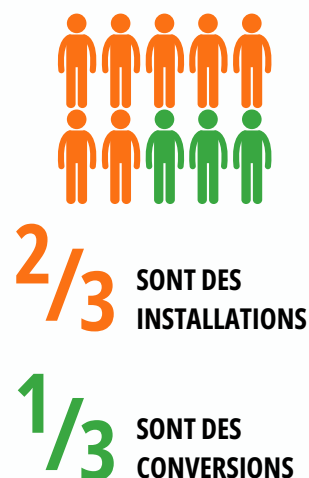


CHAQUE SEMAINE, **10** NOUVELLES FERMES FONT LE CHOIX DE L'AGRICULTURE BIOLOGIQUE

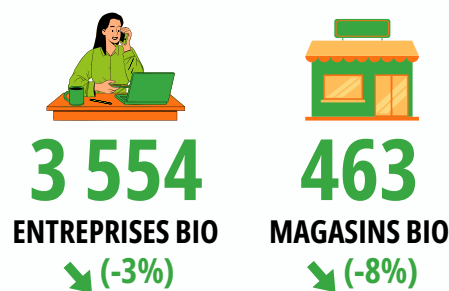


**2,3%** DES FERMES ARRÊTENT LA CERTIFICATION AU LABEL AB MAIS

IL Y A AUSSI **97,7%** DE FERMES QUI POURSUIVENT LA LABELLISATION

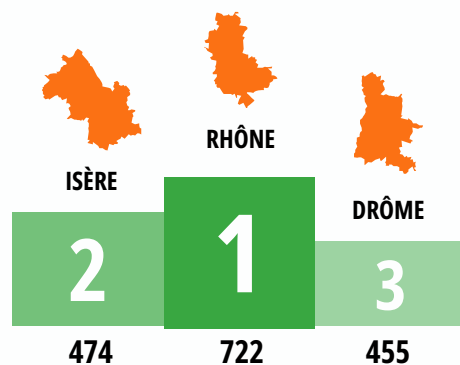


## TRANSFORMATION ET DISTRIBUTION



**1<sup>ère</sup>** RÉGION EN NOMBRE DE TRANSFORMATEURS ET DISTRIBUTEURS BIO

**2<sup>ème</sup>** RÉGION EN NOMBRE DE MAGASINS BIO



**2 741** TRANSFORMATEURS BIO   
 ↓ (-2%)

**2 063** DISTRIBUTEURS BIO   
 ↓ (-2%)

**32** RESTAURATEURS ET TRAITEURS CERTIFIÉS BIO



**58%** DES TRANSFORMATEURS BIO OBSERVENT UN LÉGER SURSAUT OU UNE REPRISE DES VENTES SUR LES PRODUITS BIO DEPUIS LE DÉBUT DE L'ANNÉE 2024 (Source : Enquête cluster bio - Auvergne-Rhône-Alpes - mars 2024)

Avec le soutien financier de



Source : Agence bio 2024